



ГРУПА 1:
ПРАЦЮЄ З ІНФОРМАЦІЄЮ
ПОЧАТКОВИЙ РІВЕНЬ:

- приймає і розпізнає інформацію, отриману від учителя;
- знаходить у почутому/прочитаному часткові відповіді на прості запитання;
- припускається незначних змістових і логічних помилок

1-3 БАЛИ



ГРУПА 1:
ПРАЦЮЄ З ІНФОРМАЦІЄЮ
СЕРЕДНІЙ РІВЕНЬ:

- відтворює за зразком основну інформацію, отриману із запропонованих джерел;
- знаходить у почутому/прочитаному відповіді на прості запитання; може пояснити основні поняття / явища / навчальні дії; розуміє і пояснює основні поняття / явища / навчальні дії, наводить прості приклади

4-6 БАЛІВ





ГРУПА 1: ПРАЦЮЄ З ІНФОРМАЦІЄЮ ДОСТАТНІЙ РІВЕНЬ:

- знаходить у запропонованих джерелах потрібну інформацію для виконання навчальних завдань;
- аналізує інформацію, отриману з обраних джерел, зіставляє, порівнює та групує її за заданою ознакою;
- відповідає на запитання за опрацьованою інформацією;
- наводить аргументи та доречні приклади щодо висловленої думки



7-9 БАЛІВ



ГРУПА 1: ПРАЦЮЄ З ІНФОРМАЦІЄЮ ВИСОКИЙ РІВЕНЬ:

- виокремлює істотну й потрібну інформацію із самостійно вибраних джерел;
- вирізняє проблемні ситуації, оцінює інформацію за заданими критеріями;
- визначає надійність інформаційних джерел;
- висловлює власну позицію, аргументує її, робить висновки;
- використовує усвідомлено інформацію в різних ситуаціях



10-12 БАЛІВ





ГРУПА 2:

СТВОРЮЄ ІНФОРМАЦІЙНІ ПРОДУКТИ
ПОЧАТКОВИЙ РІВЕНЬ:

- виконує частину простих завдань / навчальних дій за наданим зразком з допомогою вчителя;
- показує свою зацікавленість до ідей, висловлених іншими;
- долучається до роботи в групі

1-3 БАЛИ



ГРУПА 2:

СТВОРЮЄ ІНФОРМАЦІЙНІ ПРОДУКТИ
СЕРЕДНІЙ РІВЕНЬ:

- виконує навчальні дії за запропонованим алгоритмом, за потреби звертаючись по допомогу;
- розпізнає проблемні ситуації з допомогою вчителя та висловлює припущення щодо їх розв'язання
- виконує свої обов'язки у спільному виконанні завдання у групі

4-6 БАЛІВ





ГРУПА 2:

СТВОРЮЄ ІНФОРМАЦІЙНІ ПРОДУКТИ
ДОСТАТНІЙ РІВЕНЬ:

- виконує репродуктивні й частково-пошукові види навчальної діяльності за запропонованим алгоритмом або в співпраці з однокласниками;
- розв'язує проблемні ситуації відомими способами з опосередкованою допомогою вчителя;
- активно співпрацює з іншими, виконуючи типові та нетипові завдання.

7-9 БАЛІВ



ГРУПА 2:

СТВОРЮЄ ІНФОРМАЦІЙНІ ПРОДУКТИ
ВИСОКИЙ РІВЕНЬ:

- застосовує здобуті знання й практичні вміння в різних навчальних ситуаціях;
- аналізує власні навчальні дії самостійно, у парі або групі;
- усвідомлює ризики і прогнозує наслідки;
- аналізує власні навчальні дії, планує свій подальший навчальний поступ; ініціює, планує та організує співпрацю в групах для досягнення навчальних цілей, виконання дослідницьких / творчих завдань

10-12 БАЛІВ



ГРУПА 3:

ПРАЦЮЄ В ЦИФРОВОМУ СЕРЕДОВИЩІ ПОЧАТКОВИЙ РІВЕНЬ:

- виконує частину простих завдань / навчальних дій за наданим зразком з допомогою вчителя;
- показує свою зацікавленість до ідей, висловлених іншими;
- долучається до роботи в групі

1-3 БАЛИ

ГРУПА 3:

ПРАЦЮЄ В ЦИФРОВОМУ СЕРЕДОВИЩІ СЕРЕДНІЙ РІВЕНЬ:

- виконує завдання /навчальні дії за зразком під керівництвом учителя;
- розпізнає проблемні ситуації з допомогою вчителя;
- висловлює припущення щодо розв'язання їх з допомогою вчителя;
- виконує спільне завдання групі відповідно до визначених обов'язків та своєї ролі

4-6 БАЛІВ



ГРУПА 3:

ПРАЦЮЄ В ЦИФРОВОМУ СЕРЕДОВИЩІ ДОСТАТНІЙ РІВЕНЬ:

- виконує репродуктивні й частково-пошукові види навчальної діяльності за запропонованим алгоритмом або в співпраці з однокласниками;
- розв'язує проблемні ситуації відомими способами з опосередкованою допомогою вчителя;
- активно співпрацює з іншими, виконуючи типові та нетипові завдання.

7-9 БАЛІВ



ГРУПА 3:

ПРАЦЮЄ В ЦИФРОВОМУ СЕРЕДОВИЩІ ВИСОКИЙ РІВЕНЬ:

- застосовує здобуті знання й практичні вміння в різних навчальних ситуаціях;
- аналізує власні навчальні дії самостійно, у парі або групі;
- усвідомлює ризики і прогнозує наслідки;
- аналізує власні навчальні дії, планує свій подальший навчальний поступ; ініціює, планує та організує співпрацю в групах для досягнення навчальних цілей, виконання дослідницьких / творчих завдань

10-12 БАЛІВ





ГРУПА 4:
ВІДПОВІДАЛЬНО ПРАЦЮЄ З ІТ
ПОЧАТКОВИЙ РІВЕНЬ:

- виконує безпосередні вказівки щодо дотримання правил безпеки
- виконує вказівки щодо дотримання правил безпеки у знайомих ситуаціях;
- просить надати зворотний зв'язок щодо ступеня розуміння та сприйняття запропонованого

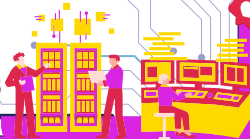
1-3 БАЛИ



ГРУПА 4:
ВІДПОВІДАЛЬНО ПРАЦЮЄ З ІТ
СЕРЕДНІЙ РІВЕНЬ:

- дотримується правил безпеки у типових ситуаціях після нагадування; може надати пояснення щодо необхідності безпечної та відповідальної поведінки

4-6 БАЛІВ

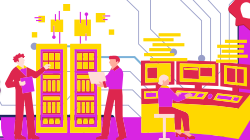




ГРУПА 4:
ВІДПОВІДАЛЬНО ПРАЦЮЄ З ІТ
ДОСТАТНІЙ РІВЕНЬ:

- дотримується правил безпеки та взаємодії у новій ситуації;
 - визначає потенційні небезпеки;
 - оцінює потенційні наслідки ризикованої поведінки;
- обмінюється інформацією та пропонує способи відновлення безпечної та відповідальної взаємодії при їх порушенні

7-9 БАЛІВ



ГРУПА 4:
ВІДПОВІДАЛЬНО ПРАЦЮЄ З ІТ
ВИСОКИЙ РІВЕНЬ:

- дотримується правил безпеки та взаємодії у нестандартній ситуації;
- розпізнає та запобігає небезпечним ситуаціям;
- вживає заходів для зменшення ризиків;
- обирає оптимальний спосіб безпечної та відповідальної взаємодії з іншими;
- за потреби надає роз'яснення іншим учасникам щодо безпечної та відповідальної поведінки.

10-12 БАЛІВ

